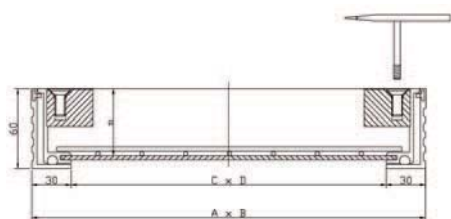


ALUSOL LIGHT H60

Chassis de visite



DESCRIPTION

Chassis de visite 125kN*

AVANTAGES DU PRODUIT

- Alusol Light 300 et 400: 2 points de levage et 2 clefs
- Alusol Light ≥ 500 : 4 points de levage et 4 clefs
- Pour carrelage.
- Hauteur du cadre: 60 mm.
- Étanche aux odeurs et eaux de ruissellement. Couvercle muni d'un joint EPDM sur la face de pose et d'un joint caoutchouc sur le rebord, qui empêche l'encrassement entre le cadre et le couvercle.
- *Charge maximale avec un remplissage de 40mm de béton minimum:
 - 125 kN pour les dimensions de 300x300 à 600x600 mm
 - 70 kN pour les dimensions $> 600 \times 600$ mm
- Non verrouillé

MATIÈRE

- Cadre et couvercle en aluminium extrudé.
- Fond du couvercle en acier galvanisé de 3mm d'épaisseur.
- Couvercle muni d'une armature en treillis soudé.

LIEU D'INSTALLATION

*125kN: Lieux accessibles aux piétons et aux cyclistes.
Parkings et lieux accessibles aux voitures.

RÉFÉRENCE	NR. D'ARTICLE	DIMENSIONS		KG	COLIS
		A X B	C X D		
ALUSOL LIGHT H60/300	836630	300 x 300	240 x 240	4,26	
ALUSOL LIGHT H60/400	836640	400 x 400	340 x 340	6,59	
ALUSOL LIGHT H60/500	836650	500 x 500	440 x 440	9,83	
ALUSOL LIGHT H60/600	836660	600 x 600	540 x 540	13,48	
ALUSOL LIGHT H60/700	836670	700 x 700	640 x 640	17,82	
ALUSOL LIGHT H60/800	836680	800 x 800	740 x 740	22,46	
ALUSOL LIGHT H60/900	836690	900 x 900	840 x 840	27,79	
ALUSOL LIGHT H60/1000	836610	1000 x 1000	940 x 940	33,70	

Dimensions en mm - Poids, mesures, photos et schémas non contractuels.