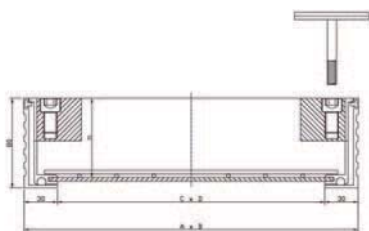


ALUSOL LIGHT H80

Chassis de visite



DESCRIPTION

Chassis de visite 125kN*

AVANTAGES DU PRODUIT

- Alusol Light 300 et 400: 2 points de levage et 2 clefs
- Alusol Light ≥ 500 : 4 points de levage et 4 clefs
- Pour carrelage ou pavés.
- Hauteur du cadre: 80 mm.
- Étanche aux odeurs et eaux de ruissellement. Couvercle muni d'un joint EPDM sur la face de pose et d'un joint caoutchouc sur le rebord, qui empêche l'encrassement entre le cadre et le couvercle.
- *Charge maximale avec un remplissage de 40 mm de béton minimum:
 - 125 kN pour les dimensions de 300x300 à 600x600 mm
 - 70 kN pour les dimensions > 600x600mm
- Non verrouillé

MATIÈRE

- Cadre et couvercle en aluminium extrudé.
- Fond du couvercle en acier galvanisé de 3 mm d'épaisseur.
- Couvercle muni d'une armature en treillis soudé.

LIEU D'INSTALLATION

*125kN: Lieux accessibles aux piétons et aux cyclistes.
Parkings et lieux accessibles aux voitures.

RÉFÉRENCE	NR. D'ARTICLE	DIMENSIONS		KG	COLIS
		A X B	C X D		
ALUSOL LIGHT H80/300	836830	300 x 300	240 x 240	4,60	
ALUSOL LIGHT H80/400	836840	400 x 400	340 x 340	7,04	
ALUSOL LIGHT H80/500	836850	500 x 500	440 x 440	10,39	
ALUSOL LIGHT H80/600	836860	600 x 600	540 x 540	14,15	
ALUSOL LIGHT H80/700	836870	700 x 700	640 x 640	18,60	
ALUSOL LIGHT H80/800	836880	800 x 800	740 x 740	23,35	
ALUSOL LIGHT H80/900	836890	900 x 900	840 x 840	28,80	
ALUSOL LIGHT H80/1000	836810	1000 x 1000	940 x 940	34,82	

Dimensions en mm - Poids, mesures, photos et schémas non contractuels.