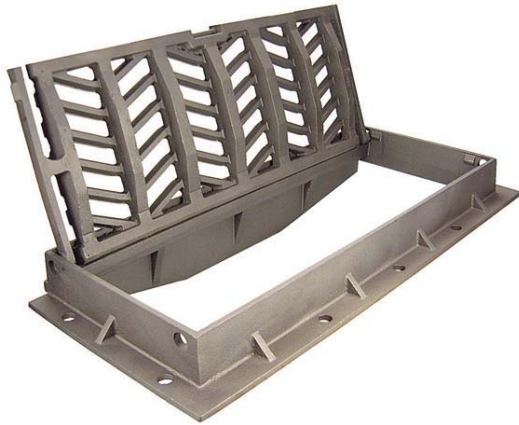


AQUAVA

Bouche d'égout D400



DESCRIPTION

Grille d'avaloir articulée à verrouillage automatique D400 trafic moyen

AVANTAGES DU PRODUIT

Articulation efficace

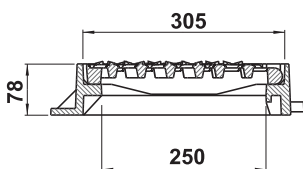
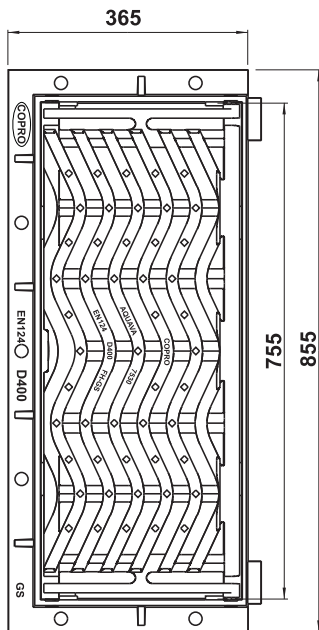
- Grille plate articulée sur charnières montées sur barreaux élastiques.
- Large ouverture de la grille pour un accès facile et la sécurité des utilisateurs.
- Grille réversible

Silence et stabilité

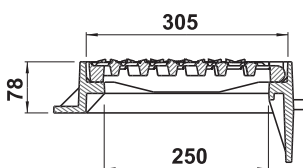
- Verrouillage par barreaux élastiques.
- Conforme aux décrets n° 2006-1657 et 1658 du 21/12/2006 pour l'accès des personnes à mobilité réduite.
- Barreaux à 2 étages pour une absorption optimale et pour la résistance.
- Motifs antidérapants peu bruyants optimisés.

Mise en œuvre et utilisation

- Convient pour pose devant un avaloir (AA ou AT) ou une plaque de recouvrement (PA ou PT). Les 2 taquets renforts sont prévus à cet effet.
- Sur 3 côtés du cadre, large semelle de répartition non ajourée offrant une grande surface portante pour un scellement efficace. Le 4ème côté est équipé, côté trottoir, d'une nervure renfort pour assurer la résistance.
- Cadre d'une hauteur de 78 mm pour un ancrage profond.
- Semelle percée de 7 trous pour un chevillage éventuel.
- Verrouillage par barreaux élastiques par simple pression sur la grille ou passage d'un véhicule.
- Encoche de levage pour déverrouiller la grille par effet de levier au moyen de tout outil traditionnel.
- Se décline en 3 versions:
 - AQUAVA nervuré pour une pose par scellement sur 3 cotés avec une dimension de pose de 855 X 365.
 - AQUAVA sans nervure pour une pose par scellement sur les 4 côtés avec une dimension de pose de 855 X 365.
 - AQUAVA raccourci: pour une pose dans certaines chambres préfabriquées présentant une réservation sur 3 faces de 815 X 365 mm



AQUAVA - SN



AQUAVA

MATIÈRE Fonte ductile GJS 500-7 selon EN1563.

REVÊTEMENT

Peinture hydrosoluble noire non toxique et non polluante

CERTIFICATION TIERCE PARTIE

Certification EN 124 par COPRO

LIEU D'INSTALLATION

Groupe 4, classe D400 → voir EN124

Particulièrement destiné aux voies de circulation des routes (y compris les rues piétonnes), accotements stabilisés et aires de stationnement pour tous types de véhicules routiers.

La validité de la fiche technique peut être vérifiée sur le site de COPRO (www.copro.eu)
Dimensions en mm - Poids, mesures, photos et schémas non contractuels.

RÉFÉRENCE	NR. D'ARTICLE	KG	SURFACE D'AVALEMENT	COLIS
AQUAVA cadre nervuré	844345	55	7.5 dm ²	20
AQUAVA cadre sans nervure	844348	53	7.5 dm ²	20
AQUAVA semelle courte	844350	53	7.5 dm ²	20