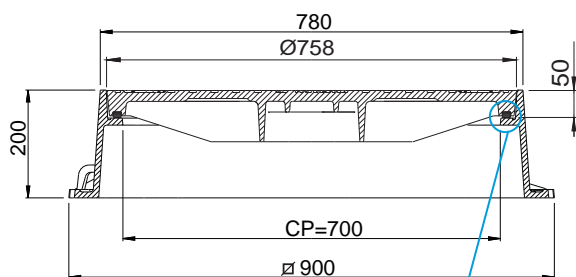
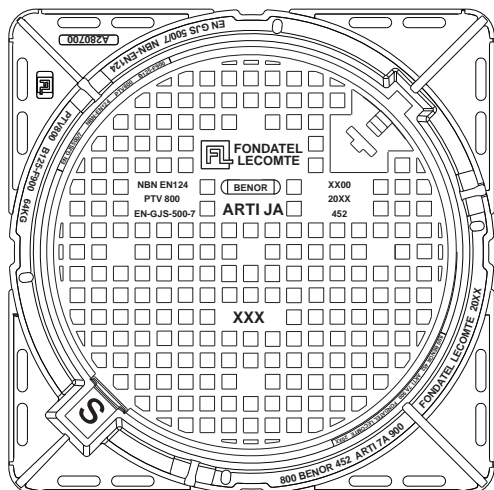
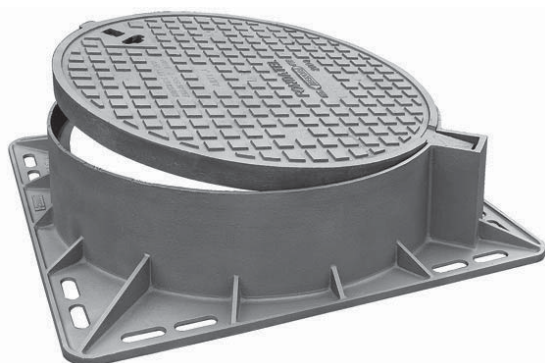
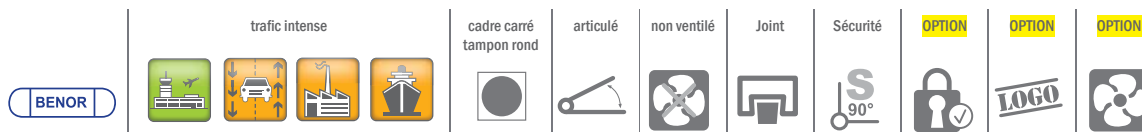
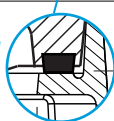


ARTI 7 A NV

Regard de chaussée F900 ou E600



Joint EPDM



OPTIONS

- Verrouillage
- Marquage/Logo sur demande.
- Version ventilée

RÉFÉRENCE	NR. D'ARTICLE	KG	COLIS
Arti 7 A F900 nv	207905	186	7
Arti 7 A E600 nv	207605	166	7

DESCRIPTION

Regard de chaussée articulé verrouillable non ventilé, E600 ou F900 trafic intense

AVANTAGES DU PRODUIT

Articulation efficace

- Articulation auto nettoyante lors de l'ouverture.
- Ouverture du tampon > 110° pour un accès facile.
- Pour la sécurité des utilisateurs: blocage de sécurité du tampon assuré en position 90°.
- La fermeture exige un léger soulèvement du tampon avant basculement.
- Extraction du tampon en position 90°

Silence et stabilité

- Cadre rond à semelle carrée d'une hauteur de 200 mm présentant une cote de passage de 700 mm.
- Joint EPDM en queue d'aronde continu, serti dans une gorge usinée dans le tampon, assurant une stabilité irréprochable.
- Motifs antidérapants gaufrés peu bruyants optimisés.

Mise en œuvre et utilisation

- 3 anneaux de manutention sur la semelle du cadre.
- Indication du sens idéal de circulation.
- Cadre renforcé, particulièrement rigide de par sa hauteur.
- Semelle peu ajourée offrant une grande surface portante pour un scellement efficace.
- 4 trous sur la semelle du cadre pour un chevillage éventuel.
- Prise pour décollement du tampon avant l'ouverture.
- Boite de manœuvre étanche pour ouverture par pic, pioche ou crochet.
- Cadre profond avec nervures basses permettant tous types de finition périphérique carrelée ou pavée.

MATIÈRE

Fonte ductile GJS 500-7 selon EN1563.

REVÊTEMENT

Peinture hydrosoluble noire non toxique et non polluante

CERTIFICATION TIERCE PARTIE

Certification EN 124/BENOR PTV800 par COPRO

LIEU D'INSTALLATION

Groupe 6, Classe F900 → voir EN124

Particulièrement destiné aux zones imposant une charge à l'essieu spécialement élevée tels que chaussées pour avions, docks.

Groupe 5, Classe E600 → voir EN124.

Particulièrement destiné aux voies de circulations à trafic intense. Convient également aux zones imposant une charge à l'essieu importante tels que chaussées pour avions, docks.

La validité de la fiche technique peut être vérifiée sur le site de COPRO (www.copro.eu)
Dimensions en mm - Poids, mesures, photos et schémas non contractuels.