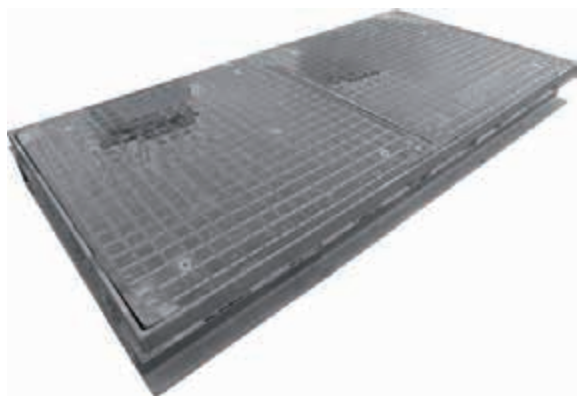


# CH4B

## Regards multiples de visite D400



EN124-2 par



verrouillage



### DESCRIPTION

Regard de de visite D400 à 2 tampons carrés.

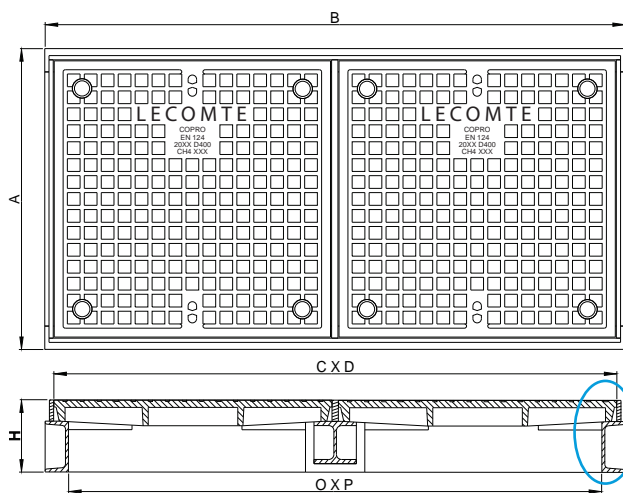
### AVANTAGES DU PRODUIT

#### Silence et stabilité

- Faces de contact CADRE-TAMPON usinées.
- Verrouillage par serrage des tampons dans le cadre en 4 points par tampon (pas pour CH4B 500x1100).
- Motifs antidérapants gaufrés peu bruyants optimisés.

#### Mise en œuvre et utilisation

- Cadre renforcé, particulièrement rigide monté sur poutrelles UPN offrant une surface portante large et profonde pour un scellement efficace.
- 2 ou 4 points de préhension étanches par tampons (suivant la dimension) pour ouverture par pic, pioche ou crochet.
- Traverse centrale amovible pour une accessibilité maximale.
- Spécialement conçu pour couvrir des fosses, chambres de vannes, etc...



### MATIÈRE

Fonte ductile GJS 500-7 selon EN1563

### REVÊTEMENT

Peinture hydrosoluble noire non toxique et non polluante

### CERTIFICATION TIERCE PARTIE

Certification EN124-2 par COPRO.

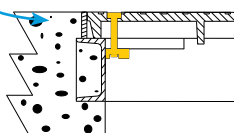
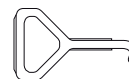
### LIEU D'INSTALLATION

Groupe 4, Classe D400 → voir EN124-1.

Particulièrement destiné aux voies de circulations à trafic moyen et aires de stationnement.

### OPTION

- Crochets de levage.
- Marquage sur demande.



RÉFÉRENCE	NR D'ARTICLE	A X B	C X D	O X P	H	KG	COLIS
CH4b 500x1100	259595	610 X 1169	557 X 1129	460 X 1059	170	167	
CH4b 600x1300	259695	710 X 1369	667 X 1329	560 X 1259	170	258	
CH4b 700x1500	259795	810 X 1593	769 X 1553	660 X 1483	170	317	
CH4b 800x1700	259895	910 X 1779	862 X 1739	760 X 1669	170	407	
CH4b 900x1900	259995	1010 X 1987	966 X 1947	860 X 1877	170	432	
CH4b 1000x2100	259195	1110 X 2173	1059 X 2133	960 X 2063	170	626	

La validité de la fiche technique peut être vérifiée sur le site de COPRO, <https://extranet.copro.eu/fr>

Dimensions en mm - Poids, mesures, photos et schémas non contractuels - Diffusion non contrôlée.