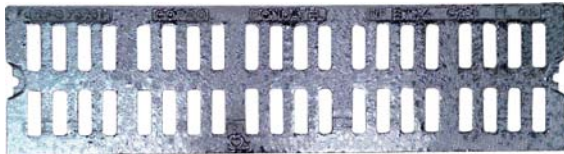


# RFG 75XX

## Grille de caniveau C250



EN 124 par



### DESCRIPTION

Grille pour caniveau sans cadre C250

### AVANTAGES DU PRODUIT

#### Silence et stabilité

- Profondeur d'emboîtement: 27 mm
- Longueur de la grille: 750 mm
- Conformité aux décrets n° 2006-1657 et 1658 du 21/12/2006 pour l'accès des personnes à mobilité réduite (sauf RFG 5012).
- Réservation en demi-lune aux extrémités pour un chaînage mécanique éventuel.

### MATIÈRE

Fonte ductile GJS 500-7 selon EN1563.

### REVÊTEMENT

Peinture hydrosoluble noire non toxique et non polluante

### CERTIFICATION TIERCE PARTIE

Certification EN 124 par COPRO

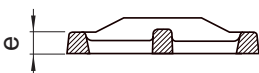
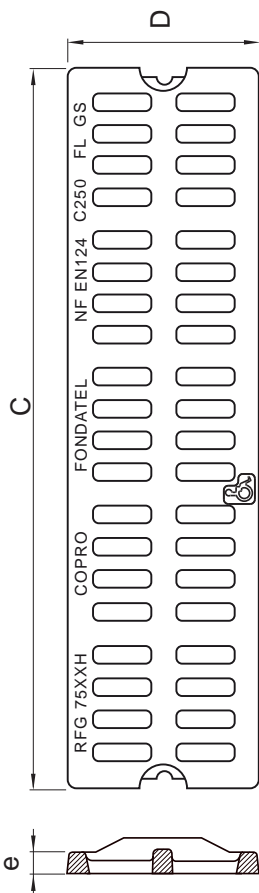
### LIEU D'INSTALLATION

Groupe 3, Classe C250 → voir EN124.

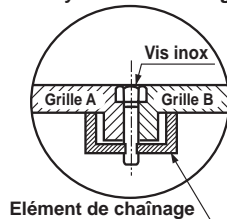
Pour les dispositifs de couronnement installés dans la zone des caniveaux ou bordures longeant les voies de circulation et les trottoirs qui mesurée à partir de la bordure, s'étend au maximum à 0,5 m côté voie de circulation, et au maximum à 0,2 m côté zone piétonne.

### OPTION

- Longeron pour grille de 750 mm (prévoir 2 longerons par grille)
- Elément de liaison pour assurer le chaînage mécanique (El-Chain)



### Principe du système de chaînage



RÉFÉRENCE	NR. D'ARTICLE	DIMENSIONS			KG	SURFACE D'AVALEMENT	COLIS
		C	D	E			
RFG 7520	846752	750	200	27	16	4,5 dm <sup>2</sup>	50
RFG 7525	846725	750	250	27	19,5	6,4 dm <sup>2</sup>	45
RFG 7530		voir fiche RFG 7530					
RFG 7535	846735	750	350	27	25	10,2 dm <sup>2</sup>	30
RFG 7540	846754	750	400	27	34	12,1 dm <sup>2</sup>	30
RFG 7550	846755	750	500	27	45	14,8 dm <sup>2</sup>	20
RFG 7560	846756	750	600	27	54	17,6 dm <sup>2</sup>	10
RFG 7570	846757	750	700	27	65	20,3 dm <sup>2</sup>	10
RFG 5012	870006	500	123	20	4		150

La validité de la fiche technique peut être vérifiée sur le site de COPRO ([www.copro.eu](http://www.copro.eu))  
Poids, mesures, photos et schémas non contractuels.