

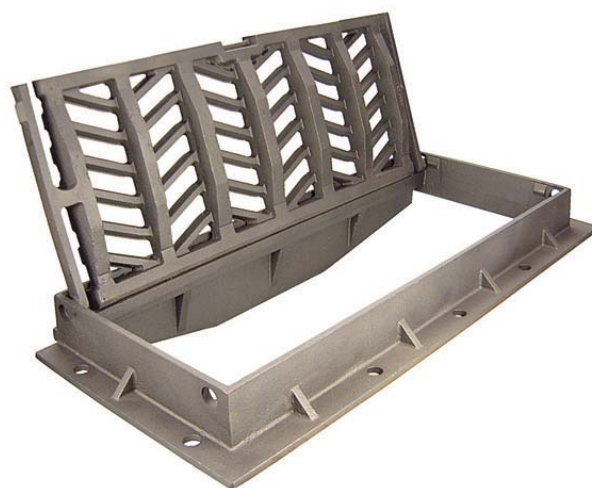
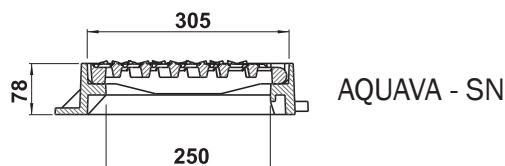
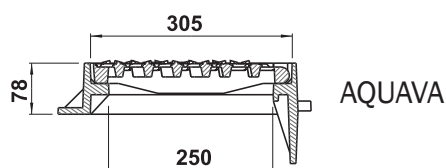
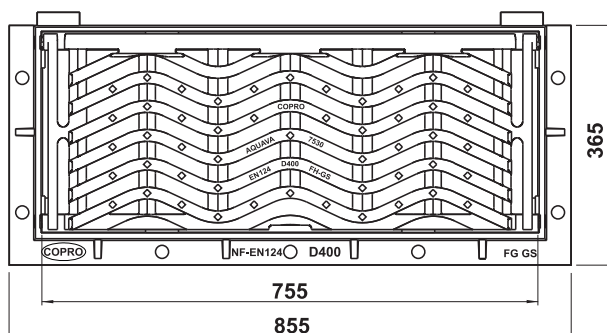


AQUAVA Bouche d'égout

EN 124 par **COPRO**

Classe D400

Grille d'avaloir articulée à verrouillage automatique



| RÉFÉRENCE | KG | CLASSE | SURFACE D'AVALEMENT | COLIS |
|----------------------------------|----|--------------|---------------------|-------|
| AQUAVA cadre nervuré | 55 | D 400 | 7.5 dm ² | 20 |
| AQUAVA cadre sans nervure | 53 | D 400 | 7.5 dm ² | 20 |

• **Certification EN-124 par COPRO**

• **Lieu d'installation: Groupe 4, Classe D400 → voir EN124**

• **Articulation** assurée par double barreau élastique

• **Verrouillage automatique** de la grille par double barreau élastique

• **Absorption optimisée**

à 2 étages des eaux pluviales:

- étage supérieur à barreaux longitudinaux pour une absorption idéale
- étage inférieur à barreaux perpendiculaires pour la résistance

• **Sécurité des cyclistes** assurée par l'ondulation des barreaux supérieurs

• Manipulation simplifiée au moyen de la pioche ou de la barre à mine

• Motifs antidérapants

• Caractéristiques D400

- hauteur de cadre de 75 mm pour un ancrage plus profond

• Emboîtement prévu pour les avaloirs simples (AA et AT) ou les plaques de recouvrement (PA et PT)

• Disponible également sans la nervure côté bordure (AQUAVA - SN)

La validité de la fiche technique peut être vérifiée sur le site de COPRO (www.copro.eu)