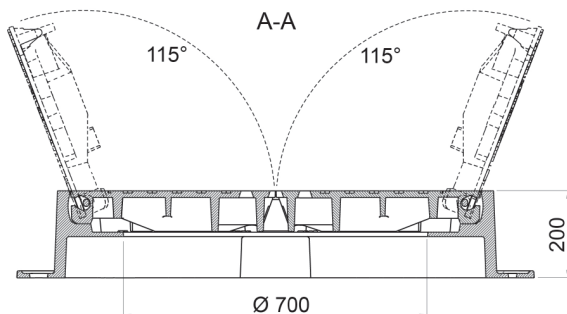
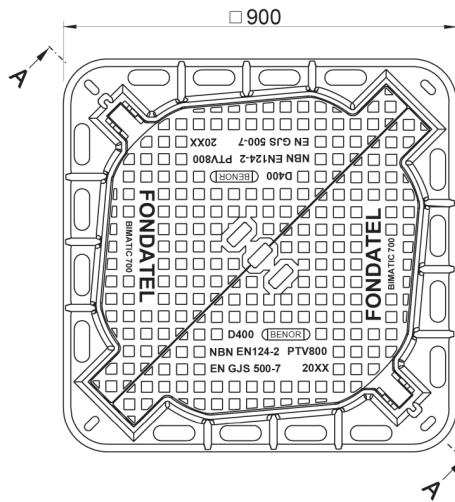
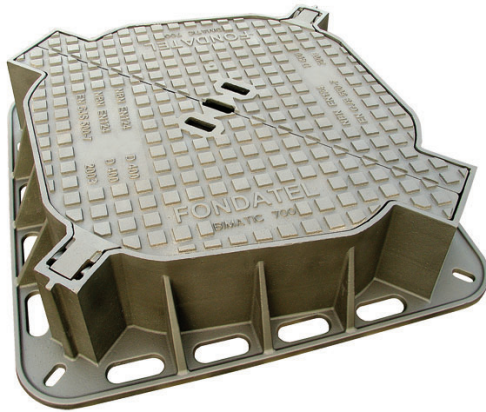


BIMATIC 7

Regard à vantaux triangulaires D400

EN124-2 par	trafic intense	cadre carré	articulé	pose tripode	sécurité	OPTION



DESCRIPTION

Regard de chaussée articulé D400 à 2 vantaux triangulaires, trafic intense

AVANTAGES DU PRODUIT

Articulation efficace

- Articulation auto nettoyante lors de l'ouverture.
- Pour la sécurité des utilisateurs : blocage de sécurité du tampon en position 115°.
- La fermeture exige un léger soulèvement du tampon avant basculement.
- Extraction possible du tampon en position 90°

Silence et stabilité

- Cadre avec assise carrée d'une hauteur de 200 mm présentant une cote de passage de Ø 700 mm.
- Contact cadre/tampon en 3 points avec assise en V empêchant le boitement du tampon dans son cadre.
- Motif antidérapant gaufré peu bruyant optimisé.

Mise en œuvre et utilisation

- Cadre de 200 mm de hauteur avec une large semelle pour un scellement profond et efficace.
- 4 trous sur la semelle du cadre pour un chevillage éventuel.
- Prise pour décollement du tampon avant l'ouverture.
- Points de préhension pour ouverture par pic, pioche ou crochet.

MATIÈRE

Fonte ductile GJS 500-7 selon EN1563.

REVÊTEMENT

- Peinture hydrosoluble noire non toxique et non polluante
- Ou sans revêtement

LIEU D'INSTALLATION

Groupe 4, Classe D400 → voir EN124-1.

Particulièrement destiné aux voies de circulation des routes (y compris les rues piétonnes), accotements stabilisés et aires de stationnement pour tous types de véhicules routiers.

RÉFÉRENCE	NR D'ARTICLE	GTIN/EAN CODE	CODE RAPIDE COPRO	KG	COLIS
Bimatic 7	201705	05404041406572	0452/0138	162	5

BIMATIC 7

Regard à vantaux triangulaires D400

EN124-2 par	trafic intense	cadre carré	articulé	pose tripode	sécurité	OPTION



<https://fondatel.com/index.php/politique-environnementale/>
<https://qr.co2logic.com/52518ea7746fcbcc911c6b2a8873e80>



La validité de la fiche technique peut être vérifiée via le code rapide du dispositif sur le site de COPRO. <https://extranet.copro.eu/fr>

ENVIRONNEMENT

0 kg CO₂/ensemble par compensation (*)

(*) Fondatel s'engage à réduire les émissions de son "core boundary" (tel que défini par les orientations sectorielles du SBTi Steel) de 25 % d'ici 2030 par rapport à 2022.

Pour contrebalancer les émissions qui ne peuvent pas encore être évitées, Fondatel s'est engagée à soutenir des projets climatiques certifiés, permettant de réduire les émissions carbone globales et présentant des co-bénéfices alignés sur les Objectifs de Développement Durable des Nations Unies.

La compensation est de:
-333,72 kg CO₂/ensemble avec revêtement
-317,52 kg CO₂/ensemble sans revêtement

CERTIFICATION TIERCE PARTIE

BENOR par COPRO suivant prescriptions PTV800

OPTION

Marquage/Logo sur demande