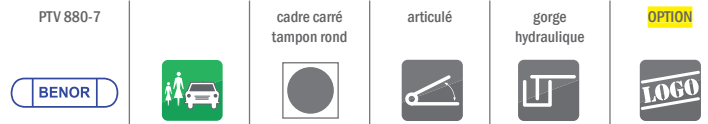
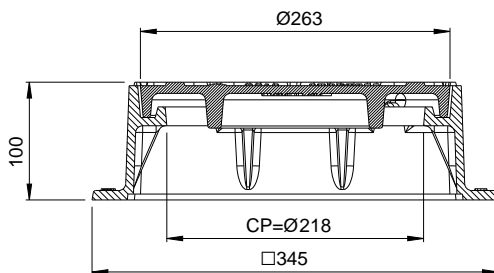
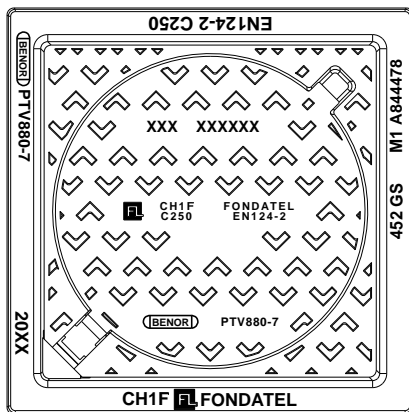
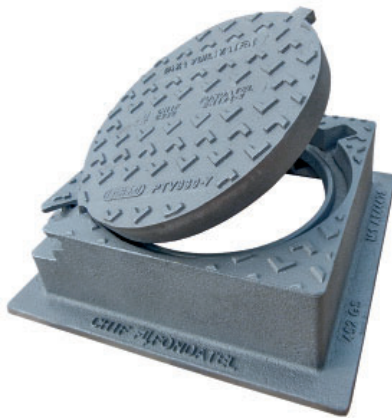


CH1F

Regard de branchement C250



DESCRIPTION

Regard de branchement hydraulique articulé C250

AVANTAGES DU PRODUIT

Articulation efficace

- Cadre avec gorge hydraulique coupe-odeur
- Ouverture du tampon > 110° pour un accès facile et la sécurité des utilisateurs.
- Tampon antivol après scellement.

Silence et stabilité

- Motifs antidérapants peu bruyants optimisés.

Mise en œuvre et utilisation

- Cadre carré apparent après scellement
- Cadre renforcé, particulièrement rigide avec semelle non ajourée offrant une grande surface portante pour un scellement efficace.
- Prise pour décoller le tampon avant l'ouverture.
- Spécialement conçu pour couvrir les tabourets de branchement DN 250 et 315.

MATIÈRE

Fonte ductile GJS 500-7 selon EN1563.

REVÊTEMENT

Peinture hydrosoluble noire non toxique et non polluante

CERTIFICATION TIERCE PARTIE

Certification EN124-2/BENOR PTV 880-7 par COPRO.

LIEU D'INSTALLATION

Groupe 3, Classe C250 → voir EN124-1

Particulièrement destiné aux trottoirs circulés, voiries de parking et zones équivalentes soumises au passage de véhicules.

OPTION

Marquage /Logo sur demande

RÉFÉRENCE	NR D'ARTICLE	KG	COLIS
CH1f EUP	844472	17	20

La validité de la fiche technique peut être vérifiée sur le site de COPRO, <https://extranet.copro.eu/fr>

Dimensions en mm - Poids, mesures, photos et schémas non contractuels - Diffusion non contrôlée.