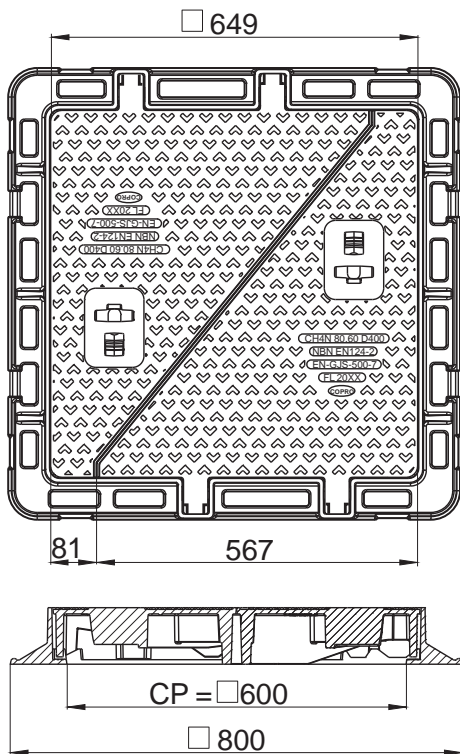
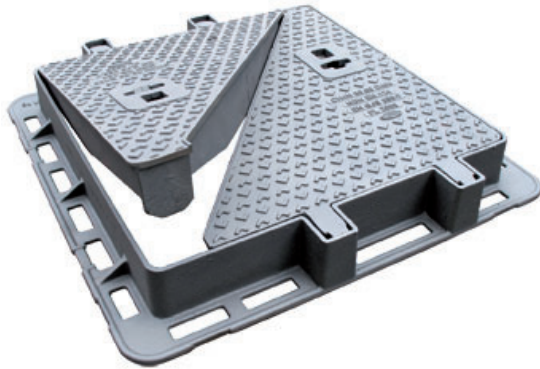


CH4 N

Regard de visite D400



EN124-2 par



trafic moyen



cadre carré



OPTION



OPTION



DESCRIPTION

Regard de visite articulé D400 à 2 vantaux triangulaires, trafic moyen.

AVANTAGES DU PRODUIT

Articulation efficace

- Articulation auto nettoyante lors de l'ouverture.
- Ouverture du tampon > 120° pour un accès facile et la sécurité des utilisateurs.
- Extraction du tampon en position 115°

Silence et stabilité

- Cadre à semelle carrée d'une hauteur de 100 mm présentant une cote de passage de 600mm.
- Motifs antidérapants peu bruyants optimisés.

Mise en œuvre et utilisation

- Cadre renforcé, particulièrement rigide avec semelle large offrant une grande surface portante pour un scellement efficace.
- Boite de manœuvre pour ouverture par pic, pioche ou crochet.

MATIÈRE

Fonte ductile GJS 500-7 selon EN1563.

REVÊTEMENT

Peinture hydrosoluble noire non toxique et non polluante

CERTIFICATION TIERCE PARTIE

Certification EN124-2 par COPRO

LIEU D'INSTALLATION

Groupe 4, Classe D400 → voir EN124-1.

Particulièrement destiné aux voies secondaires à faible circulation et aires de stationnement avec passage occasionnel de camions à vitesse réduite.

OPTION

- Sécurité avec blocage du tampon en position 90°.
- Marquage/Logo sur demande.

RÉFÉRENCE	NR D'ARTICLE	KG	COLIS
CH4 N 80.60	259605	92	10

La validité de la fiche technique peut être vérifiée sur le site de COPRO, <https://extranet.copro.eu/fr>

Dimensions en mm - Poids, mesures, photos et schémas non contractuels - Diffusion non contrôlée.