

# CH4i 138.120

## Regard de visite 400 kN

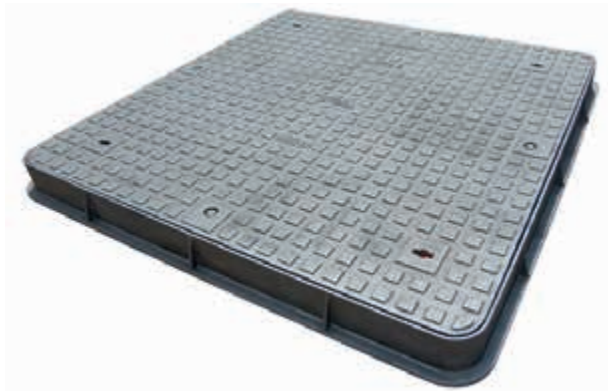
400kN



cadre carré



verrouillage



### DESCRIPTION

Regard de visite 400kN à cadre et tampon carré

### AVANTAGES DU PRODUIT

#### Silence et stabilité

- Faces de contact CADRE-TAMPON usinées.
- Motifs antidérapants gaufrés peu bruyants optimisés.

#### Mise en œuvre et utilisation

- Cadre renforcé, particulièrement rigide avec semelle non ajourée offrant une grande surface portante pour un scellement efficace.
- 4 points de préhension étanches par tampon pour ouverture. Tenant compte de son poids, l'ouverture se fait via 4 chaînes dans les points de préhension.
- Spécialement conçu pour couvrir des fosses, chambres de vannes, etc...
- 4 points de verrouillage par serrage du tampon dans le cadre, boulons M16.

### MATIÈRE

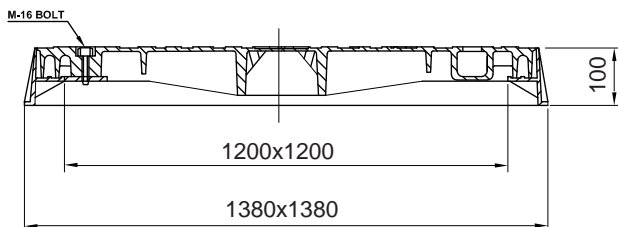
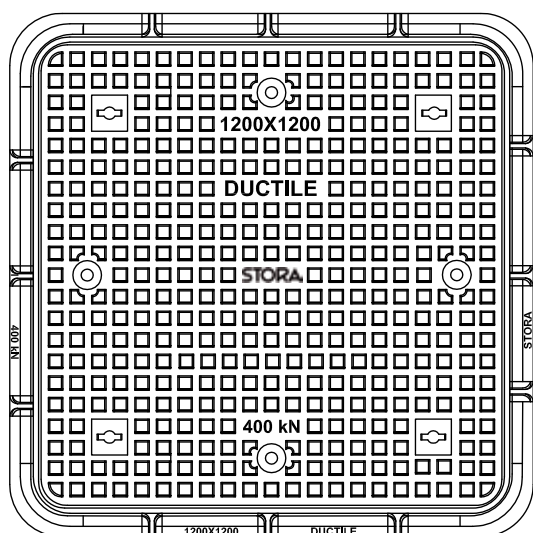
Fonte ductile GJS 500-7 selon EN1563.

### REVÊTEMENT

Peinture hydrosoluble noire non toxique et non polluante

### LIEU D'INSTALLATION

Particulièrement destiné aux voies de circulations à trafic moyen et aires de stationnement.



RÉFÉRENCE	NR D'ARTICLE	A X A	O X O	H
CH4i 138.120 400kN	25912599	1380	1200	100

Dimensions en mm - Poids, mesures, photos et schémas non contractuels - Diffusion non contrôlée.

éditeur responsable: FONDATEL-LECOMTE sa • Tél. 0032 (0)64 23 63 21 • e-mail: seneffe@fondatel.com

Commercial-Logistique: Rue Georges Stephenson 25 | Zoning industriel Seneffe C | B-7180 Seneffe • Production-siège: Parc Industriel | Rue de Reppe 3 | B-5300 Seilles-Andenne