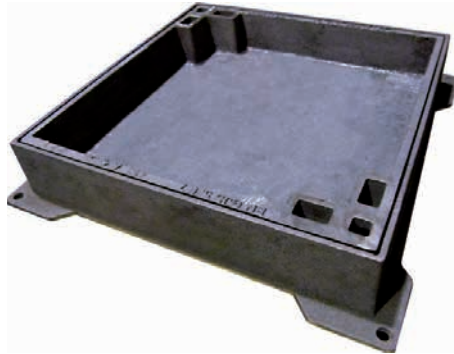


PAVEX

Regard de visite à paver D400



EN124-2 par



cadre carré



gorge hydraulique



DESCRIPTION

Regard de visite hydraulique D400 à paver

AVANTAGES DU PRODUIT

Silence et stabilité

- Cadre d'une hauteur de 100 mm avec gorge hydraulique coupe-odeur.
- Système de centrage anti-ballotement du tampon dans son cadre
- Joint cylindrique de type o-ring sous le tampon assurant une stabilité irréprochable.
- Hauteur de remplissage de 75 mm.

Mise en œuvre et utilisation

- Cadre avec larges patins aux 4 coins offrant une grande surface portante pour un scellement efficace.
- 4 patins percés d'un trou pour un chevillage éventuel
- 2 boîtes de manœuvre étanche pour ouverture par pic, pioche ou crochet.
- Cadre profond, sans nervure extérieure permettant tout type de finition périphérique carrelée ou pavée.

MATIÈRE

Fonte ductile GJS 500-7 selon EN1563.

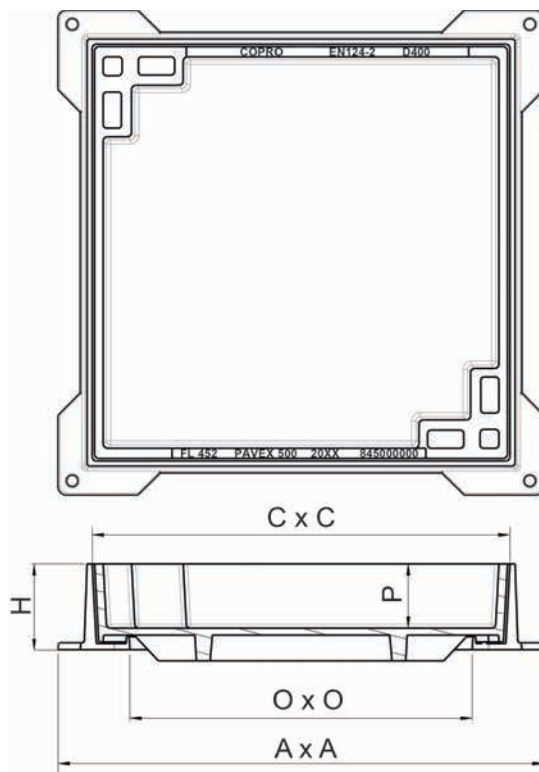
REVÊTEMENT

- Peinture hydrosoluble noire non toxique et non polluante
- Ou sans revêtement

LIEU D'INSTALLATION

Groupe 4, Classe D400 → voir EN124-1.

Particulièrement destiné aux voies de circulations, accotements stabilisés et aires de stationnement pour tous types de véhicules routiers.



RÉFÉRENCE	NR. D'ARTICLE	GTIN/EAN CODE	CODE RAPIDE COPRO	DIMENSIONS						
				A x A	O x O	C x C	H	P	KG	COLIS
PAVEX 40*				465	298	386	100	75		
PAVEX 50	845455	05404041425511		565	398	486	100	75	53	
PAVEX 60*				665	498	586	100	75		

*en cours de demande de certification COPRO

Dimensions en mm - Poids, mesures, photos et schémas non contractuels - Diffusion non contrôlée.

éditeur responsable: FONDATEL-LECOMTE sa • Tél. 0032 (0)64 23 63 21 • e-mail: seneffe@fondatel.com

Commercial-Logistique: Rue Georges Stephenson 25 | Zoning industriel Seneffe C | B-7180 Seneffe • Production-siège: Parc Industriel | Rue Reppe 3 | B-5300 Seilles-Andenne

PAVEX

Regard de visite à paver D400

EN124-2 par



cadre carré



gorge hydraulique



<https://fondatel.com/index.php/politique-environnementale/>
<https://qr.co2logic.com/52518ea7746fcbcc911c6b2a8873e80>



La validité de la fiche technique peut être vérifiée via le code rapide du dispositif sur le site de COPRO. <https://extranet.copro.eu/fr>

ENVIRONNEMENT

0 kg CO₂/ensemble par compensation (*)

(*) Fondatel s'engage à réduire les émissions de son "core boundary" (tel que défini par les orientations sectorielles du SBTi Steel) de 25 % d'ici 2030 par rapport à 2022.

Pour contrebalancer les émissions qui ne peuvent pas encore être évitées, Fondatel s'est engagée à soutenir des projets climatiques certifiés, permettant de réduire les émissions carbone globales et présentant des co-bénéfices alignés sur les Objectifs de Développement Durable des Nations Unies.

La compensation est de:

-109,18 kg CO₂/ensemble avec revêtement Pavex 50

-103,88 kg CO₂/ensemble sans revêtement Pavex 50

CERTIFICATION TIERCE PARTIE

COPRO