

ARTI 850 C

Regard de chaussée D400

EN124-2 par



EN124-2 par



trafic intense



cadre carré tampon rond



articulé



faces de contact usinées



joint dans gorge usinée



sécurité



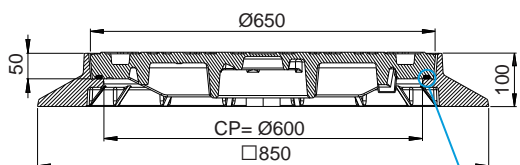
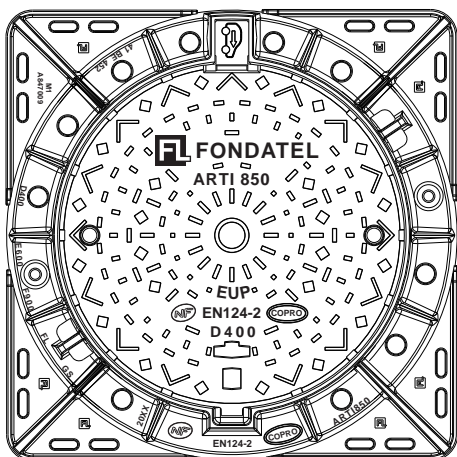
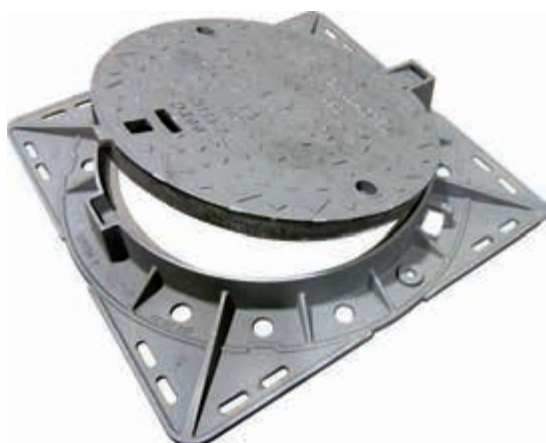
OPTION



OPTION



OPTION



Joint EPDM



OPTIONS

- Verrouillage par serrage du tampon dans le cadre en 2 points.
- Marquage/Logo sur demande.
- Version ventilée
- Existe également en version cadre rond: ARTI 850 R D400

DESCRIPTION

Regard de chaussée à cadre carré articulé D400 usiné verrouillable, trafic intense

AVANTAGES DU PRODUIT

Articulation efficace

- Sécurité avec blocage du tampon en position 90°.
- Articulation auto nettoyante lors de l'ouverture.
- Ouverture du tampon > 110° pour un accès facile et la sécurité des utilisateurs.
- Extraction du tampon en position 90°
- Sécurité avec blocage du tampon en position 90°.

Silence et stabilité

- Surfaces de contact CADRE-TAMPON usinées, avec joint EPDM en queue d'aronde continu serti dans la gorge usinée du tampon assurant une stabilité irréprochable.
- Motifs antidérapants peu bruyants optimisés.

Mise en œuvre et utilisation

- 2 anneaux de manutention sur la semelle du cadre.
- Indication du sens idéal de circulation.
- Cadre renforcé, particulièrement rigide avec semelle peu ajourée offrant une grande surface portante pour un scellement efficace.
- 4 trous sur la semelle du cadre pour un chevillage éventuel.
- Prise pour décoller le tampon avant l'ouverture.
- Boîte de manœuvre étanche pour ouverture par pic, pioche ou crochet.

MATIÈRE

Fonte ductile GJS 500-7 selon EN1563.

REVÊTEMENT

Peinture hydrosoluble noire non toxique et non polluante

CERTIFICATION TIERCE PARTIE

- Marque NF-VOIRIE

Cette marque certifie la conformité au référentiel NF-110 grâce à un contrôle permanent exercé par AFNOR CERTIFICATION / 11, rue Francis de Pressensé F-93571 LA PLAINE SAINT DENIS CEDEX et accessible sur www.marque-nf.com

- Certification EN124-2 par COPRO

LIEU D'INSTALLATION

Groupe 4, Classe D400 → voir EN124-1

Particulièrement destiné aux voies de circulations, accotements stabilisés et aires de stationnement pour tous types de véhicules routiers.

RÉFÉRENCE	NR. D'ARTICLE	KG	COLIS
Arti 850 C D400 - EUP	847044	102	10
Arti 850 C D400 - EU	84704414	102	10
Arti 850 C D400 - EP	84704413	102	10

La validité de cette fiche technique peut être vérifiée sur le site de l'AFNOR (<http://cdn.afnor.org/download/produits/FR/NF110.pdf>)

La validité de la fiche technique peut être vérifiée sur le site de COPRO, <https://extranet.copro.eu/fr>

Dimensions en mm - Poids, mesures, photos et schémas non contractuels - Diffusion non contrôlée.