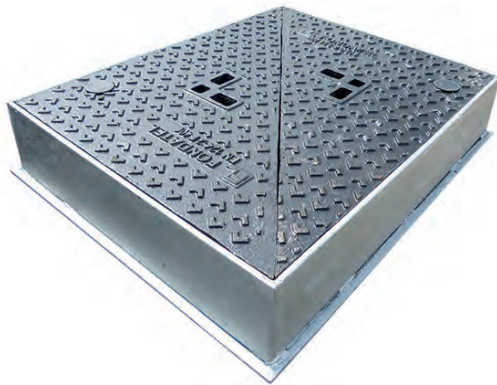




TYPE L1C

Trappes D400



OPTION
verrouillage



OPTION



DESCRIPTION

Trappes type L1C, résistance D400

AVANTAGES DU PRODUIT

Tampon:

- Joint entre le couvercle et le cadre pour éviter tout bruit
- Ensemble de 2 couvercles triangles assemblés non rigides par 2 boulons inox, pour éviter le bruit grâce aux assises tripodes
- 2 trous de préhension par 1/2 tampon non débouchants facilitant la sortie des tampons.
- Motifs antidérapants peu bruyants optimisés
- Marquage possible:
 - Telecom
 - sans marquage
 - à la demande

Cadre mecano soudé en acier galvanisé:

- Cadre monobloc soudé, laminé suivant ISO 630

MATIÈRE

Tampon:

- Fonte ductile GJS 500-7 selon EN1563.

Cadre:

- Acier selon norme NFA 35501
- Soudures selon la norme NFP 22-471
- Galvanisation selon la norme UTE C66-400

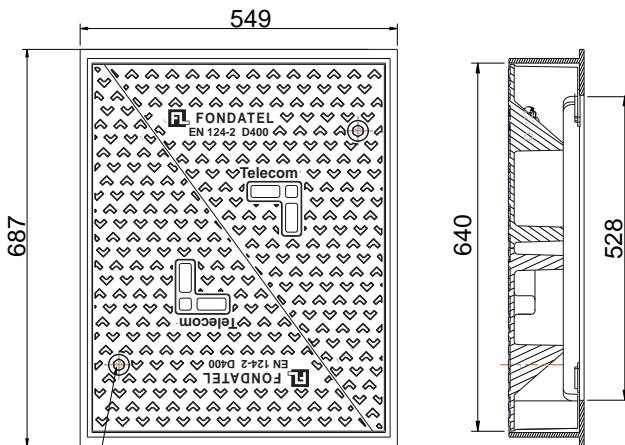
REVÊTEMENT

Peinture hydrosoluble noire non toxique et non polluante

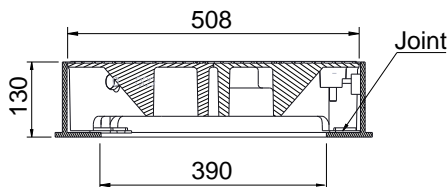
LIEU D'INSTALLATION

Groupe 4, Classe D400 → voir EN124-1

Particulièrement destiné aux voiries secondaires et aires de stationnement



OPTION:
système de verrouillage M16x80



RÉFÉRENCE	N° D'ARTICLE	OUVERTURE LIBRE	KG	COLIS
L1C "TELECOM"	85141070	528x390	76	5
L1C sans marquage	85141005	528x390	76	5
L1C à la demande	85141099	528x390	76	5

TYPE LIC

Trappes D400



OPTION
verrouillage



OPTION



<https://fondatel.com/index.php/politique-environnementale/>

ENVIRONNEMENT

0 kg CO₂/ensemble par compenstion (*)

(*) Sur base de son bilan carbone, Fondatel à mis en plan un plan d'actions visant à diminuer de 20% ses émissions CO₂ d'ici 2025 suivant les directives européennes.

Pour contrebalancer les émissions qui ne peuvent pas encore être évitées, Fondatel s'est engagée à soutenir des projets climatiques certifiés, permettant de réduire les émissions carbone globales et présentant des co-bénéfices alignés sur les Objectifs de Développement Durable des Nations Unies.

La compensation est de 189,09 kg CO₂/ensemble avec revêtement

OPTIONS

- Marquage/Logo sur demande
- Verrouillage sur demande