

AQUAVA sans nervure

Bouche d'égout D400

EN124-2 par	trafic intense	PMR	articulé	verrouillage barreaux élastiques



DESCRIPTION

Grille d'avaloir articulée à verrouillage automatique, cadre sans nervure, D400 trafic intense.

AVANTAGES DU PRODUIT

Articulation efficace

- Grille plate articulée sur charnières montées sur barreaux élastiques.
- Large ouverture de la grille pour un accès facile et la sécurité des utilisateurs.
- Grille réversible.

Silence et stabilité

- Verrouillage par barreaux élastiques.
- Conforme aux décrets n° 2006-1657 et 1658 du 21/12/2006 pour l'accès des personnes à mobilité réduite.
- Barreaux à 2 étages pour une absorption optimale et pour la résistance.
- Motifs antidérapants peu bruyants optimisés.

Mise en œuvre et utilisation

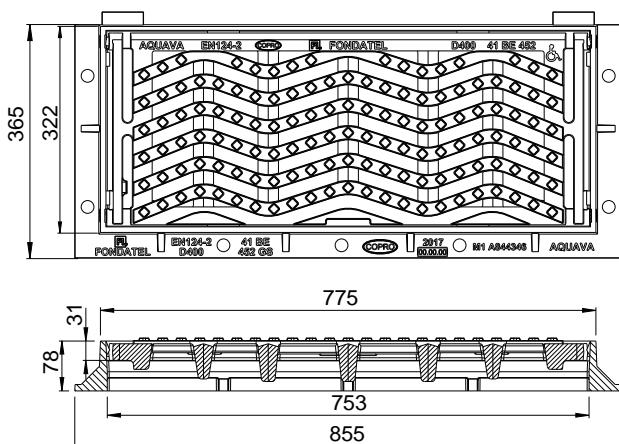
- Convient pour pose pour une pose devant bordure par scellement sur les 4 côtés avec une dimension de pose de 855 x 365mm. Les 2 taquets renforts sont prévus à cet effet.
- Sur 3 côtés du cadre, large semelle de répartition non ajourée offrant une grande surface portante pour un scellement efficace.
- Cadre d'une hauteur de 78 mm pour un ancrage et un scellement profond.
- Semelle percée de 7 trous ø18 pour un chevillage éventuel.
- Verrouillage par barreaux élastiques par simple pression sur la grille ou passage d'un véhicule.
- Encoche de levage pour déverrouiller la grille par effet de levier au moyen de tout outil traditionnel.

MATIÈRE

Fonte ductile GJS 500-7 selon EN1563.

REVÊTEMENT

- Peinture hydrosoluble noire non toxique et non polluante
- Ou sans revêtement



RÉFÉRENCE	NR. D'ARTICLE	GTIN/EAN CODE	CODE RAPIDE COPRO	KG	SURFACE D'AVALEMENT	COLIS
AQUAVA cadre sans nervure	844348	05404041421605	0452/0231	53	7.5 dm ²	20

Dimensions en mm - Poids, mesures, photos et schémas non contractuels - Diffusion non contrôlée.

AQUAVA sans nervure

Bouche d'égout D400

EN124-2 par



trafic intense



PMR



articulé


 verrouillage
barreaux élastiques


<https://fondatel.com/index.php/politique-environnementale/>
<https://qr.co2logic.com/52518ea7746fcbcc911c6b2a8873e80>

LIEU D'INSTALLATION

Groupe 4, classe D400 →voir EN124-1

Particulièrement destiné aux accotements stabilisés et aires de stationnement pour tous types de véhicules routiers.

ENVIRONNEMENT

0 kg CO₂/ensemble par compensation (*)

(*) Sur base de son bilan carbone, Fondatel a mis en place un plan d'actions visant à diminuer de 20% ses émissions CO₂ d'ici 2025 suivant les directives européennes.

Pour contrebalancer les émissions qui ne peuvent pas encore être évitées, Fondatel s'est engagée à soutenir des projets climatiques certifiés, permettant de réduire les émissions carbone globales et présentant des co-bénéfices alignés sur les Objectifs de Développement Durable des Nations Unies.

La compensation est de:

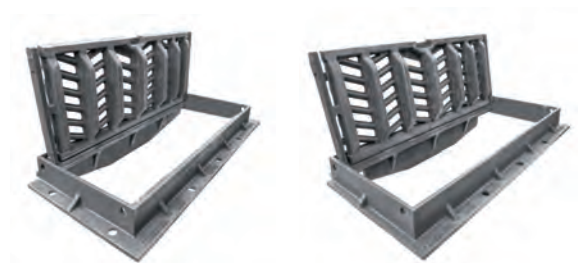
- 115,01 kg CO₂/ensemble

- 110,24 kg CO₂/ensemble



La validité de la fiche technique peut être vérifiée via le code rapide du dispositif sur le site de COPRO. <https://extranet.copro.eu/fr>

VARIANTES



AQUAVA
cadre nervuré

AQUAVA
semelle courte

CERTIFICATION TIERCE PARTIE

COPRO

VARIANTES

- AQUAVA nervuré pour une pose devant avaloir par scellement sur 3 cotés avec une dimension de pose de 855 x 365mm.
- AQUAVA semelle courte pour une pose dans certaines chambres préfabriquées présentant une réservation sur 3 faces de 815 x 365mm.