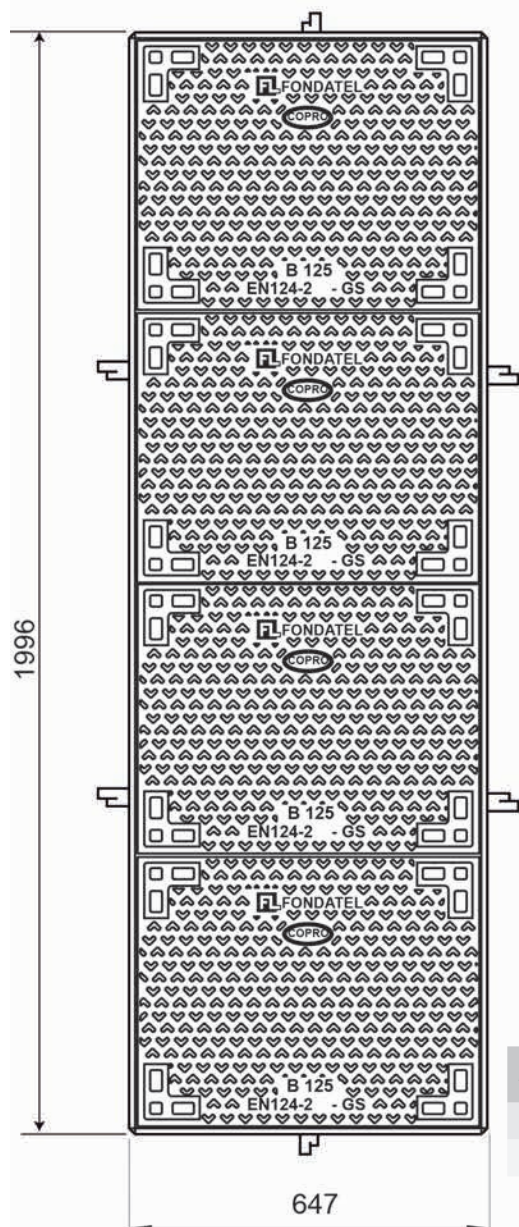
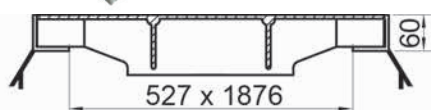
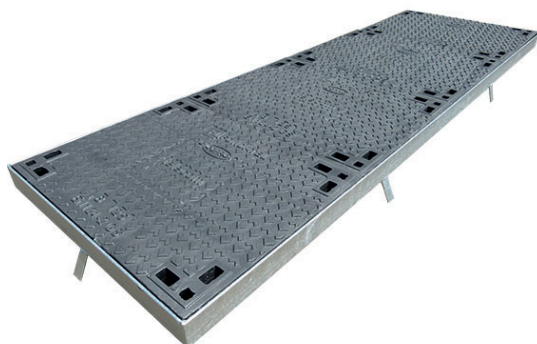


# L4T-B125

## Trappe réseau sec B125 (couvercles + cadre)



### OPTION



### DESCRIPTION

Trappe réseau sec B125 (couvercles Copro + cadre)

### AVANTAGES DU PRODUIT

#### Couvercle:

- Certification EN124-2 par Copro
- Marquage possible:
  - Telecom
  - sans marquage
  - à la demande

- Poids des couvercles: 4 x 25kg

#### Cadre mecano soudé en acier galvanisé:

- Acier selon norme NFA 35501
- Soudures selon la norme NFP 22-471
- Galvanisation selon la norme UTE C66-400
- Poids du cadre: 28kg

### MATIÈRE

#### Couvercle:

- Fonte ductile GJS 500-7 selon EN1563.

#### Cadre:

- Acier selon norme NFA 35501
- Soudures selon la norme NFP 22-471
- Galvanisation selon la norme UTE C66-400

### LIEU D'INSTALLATION

Groupe 2, Classe B125 → voir EN124

### OPTION

Marquage/Logo sur demande

RÉFÉRENCE	N° D'ARTICLE	KG	COLIS.
L4T-B125 cadre + 4 couvercles COPRO - sans marquage	85113005	128	
L4T-B125 COPRO cadre + 4 couvercles COPRO - Telecom	85113070	128	

Dimensions en mm - Poids, mesures, photos et schémas non contractuels - Diffusion non contrôlée.